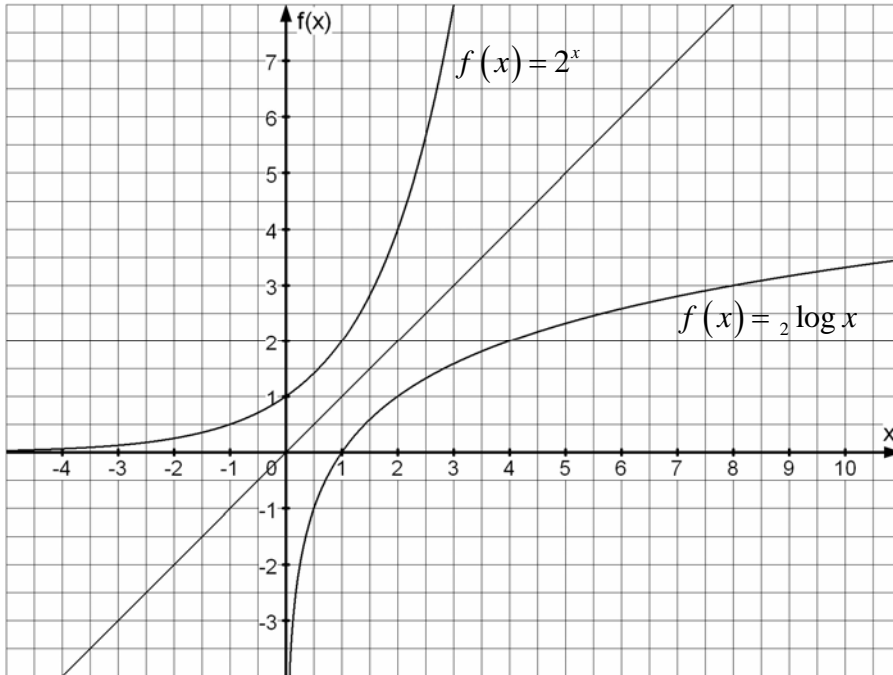


Die Logarithmusfunktion $f(x) = {}_a \log x$ ($a > 0$) ist die _____ der Exponentialfunktion $f(x) = a^x$. Der Graph der Logarithmusfunktion ist das _____ der Exponentialfunktion an der Geraden _____.

$a > 1$



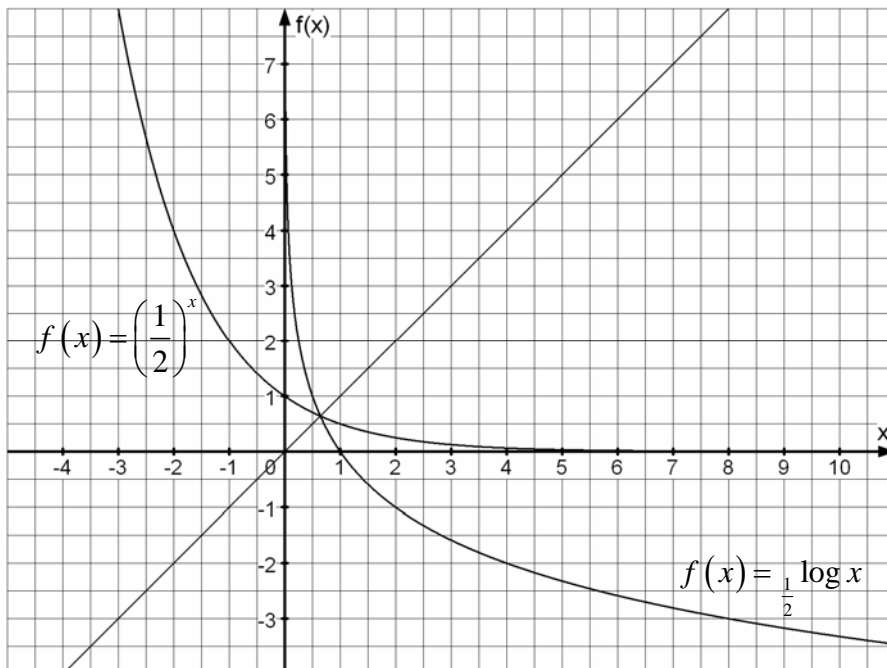
Definitionsbereich:

Monotonie:

NST:

Für $x > 1$ sind die Funktionswerte _____, für $0 < x < 1$ sind sie _____.

$0 < a < 1$



Definitionsbereich:

Monotonie:

NST:

Für $x > 1$ sind die Funktionswerte _____, für $0 < x < 1$ sind sie _____.