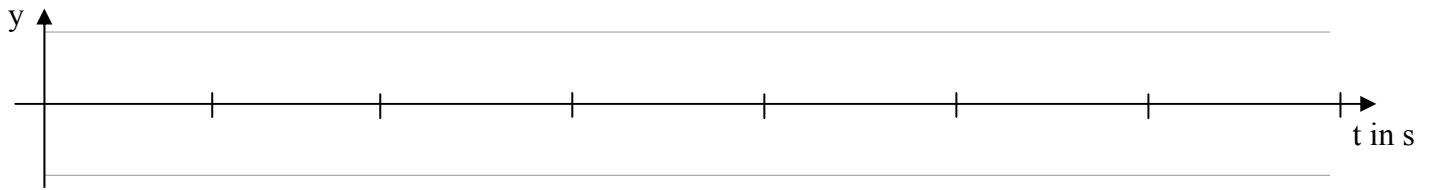


## Kenngrößen einer Schwingung

Diagramm einer \_\_\_\_\_ Schwingung:



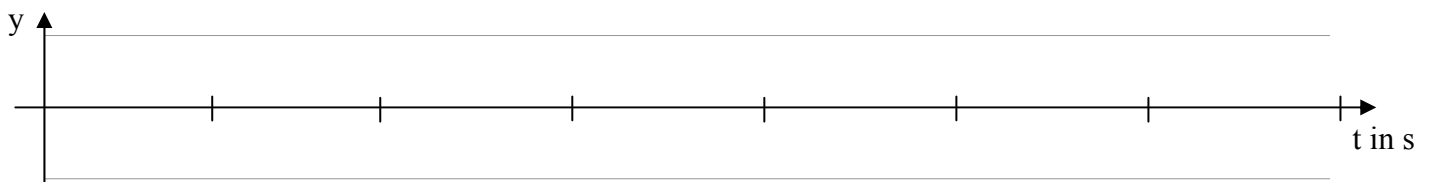
Eine **Periode** ist \_\_\_\_\_.

|  |  |
|--|--|
| <b>Periodendauer</b><br>Formelzeichen:<br>Einheit: |  |
| <b>Frequenz</b><br>Formelzeichen:<br>Einheit:      |  |
| <b>Elongation</b><br>Formelzeichen:<br>Einheit:    |  |
| <b>Amplitude</b><br>Formelzeichen:<br>Einheit:     |  |

Eine Schwingung mit konstanter Amplitude heißt \_\_\_\_\_.

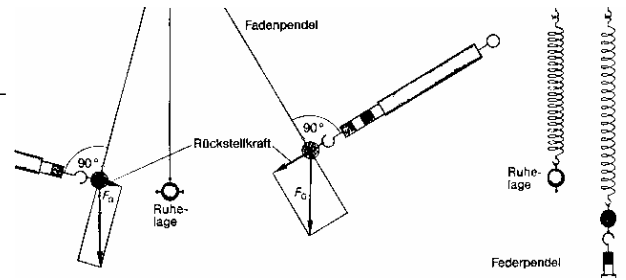
Nimmt die Amplitude mit der Zeit ab, so heißt die Schwingung \_\_\_\_\_.

Diagramm einer \_\_\_\_\_ Schwingung:



## Wodurch kommen Schwingungen zustande?

Mechanische Schwingungen werden durch eine zur Gleichgewichtslage gerichteten \_\_\_\_\_ und die \_\_\_\_\_ des schwingenden Körpers verursacht.



Ursache der Rückstellkraft beim Fadenpendel:

\_\_\_\_\_

Ursache der Rückstellkraft beim Federpendel:

\_\_\_\_\_

Rücktreibende Kraft bei einem Federpendel:

## Energieumwandlungen bei Schwingungen

